

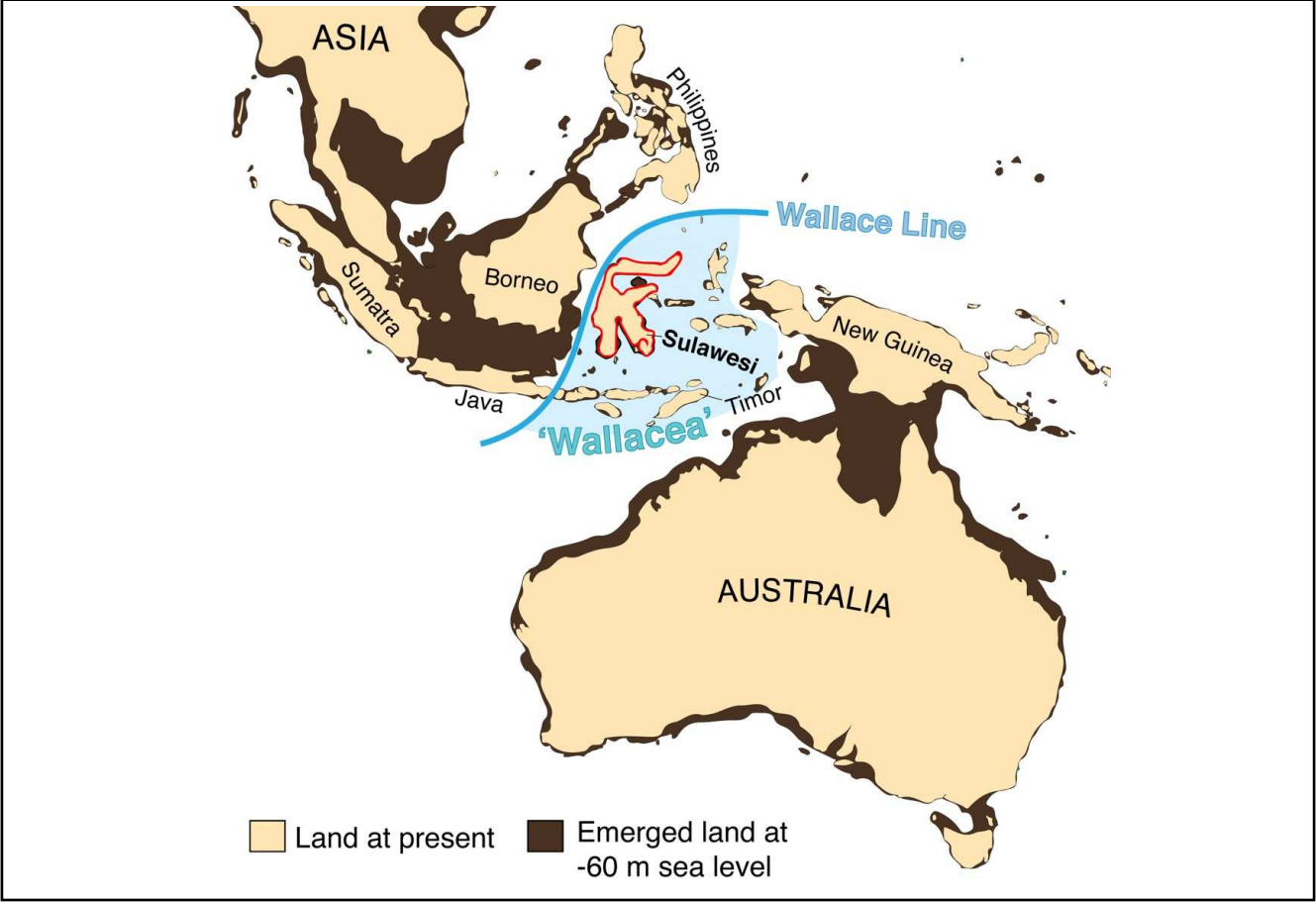


Langs de Wallace-lijn

oktober 2019

langs de Wallace-lijn

een reis door Noord Sulawesi, de Molukken en West Papoea
in het voetspoor van Alfred Russell Wallace

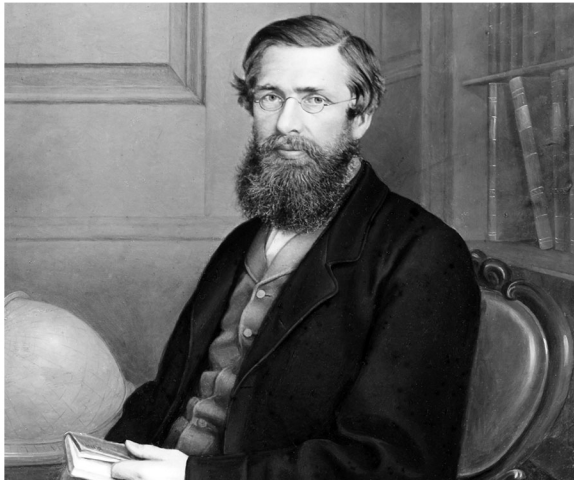


WALLACEA

In oktober 2019 maken wij een reis door Oost Indonesie, in het voetspoor van Alfred Russell Wallace, op zoek naar de Wallacelijn.

De Wallacelijn is een denkbeeldige scheidingslijn tussen Azië en Oceanië, die loopt tussen Borneo en Sulawesi. Ten westen en noorden van de lijn worden organismen aangetroffen die gerelateerd zijn aan Aziatische soorten, ten oosten en zuiden ervan voornamelijk organismen die gerelateerd zijn aan Australische soorten. In het westen vind je bijvoorbeeld apen en tijgers en geen buideldieren, terwijl je in het oosten juist wel buideldieren tegenkomt, maar geen apen. Het middelste gedeelte waarin Sulawesi valt, is een overgangsgebied met een heel eigen fauna. Dit gebied wordt Wallacea genoemd.

Alfred Russel Wallace (1823-1913) merkte de grenslijn op tijdens zijn reizen door Oost-Indië in het midden van de 19e eeuw. Hij schrijft erover in zijn reisverslag 'The Malay Archipelago'.



Wallace correspondeerde vanuit Ternate met Charles Darwin over zijn ontdekking en ook over zijn ideeën over de evolutie van diersoorten. Hoewel Darwin toen met de eer ging strijken krijgt Wallace inmiddels de erkenning als (mede)ontdekker van de evolutietheorie.

In het midden van de 20e eeuw gaven geologische studies een wetenschappelijke onderbouwing aan Wallace's theorie. Er blijkt een zeer diepe zeestraat in de oceaan te liggen tussen 2 tectonische platen. De Indo-Australische tectonische plaat heeft de Wallacelijn als grens. Door grote verdieping van de zeebodem in deze regio is er nooit een verbinding geweest tussen de 2 eilandengroepen. Ook niet in en ver verleden. Dit verklaart de verdeling van de diersoorten die Wallace waarnam: veel zoogdieren, vogels en andere dieren zullen de 35 kilometer water tussen Bali en Lombok nooit hebben kunnen overbruggen.

SULAWESI



Gardenia Country Inn in Tomohon



Tomohon, de
bloemen- (en kerken)
stad

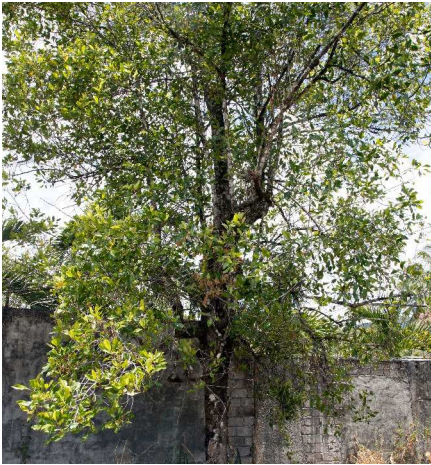


Mahawu vulkaan

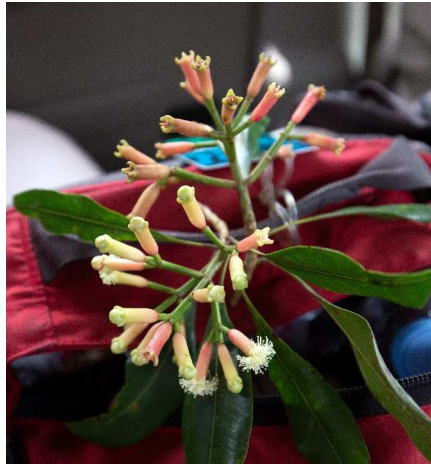




verlaten kruidnagelplantage



kruidnagelboom



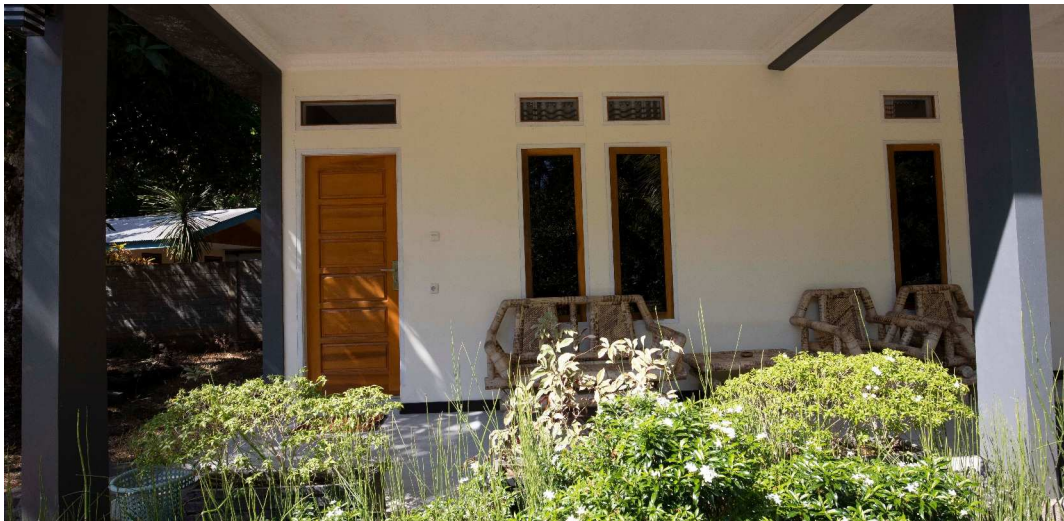
kruidnagelen



lunch (met kruidnagel)



trad. Minahasa huizen
in aanbouw

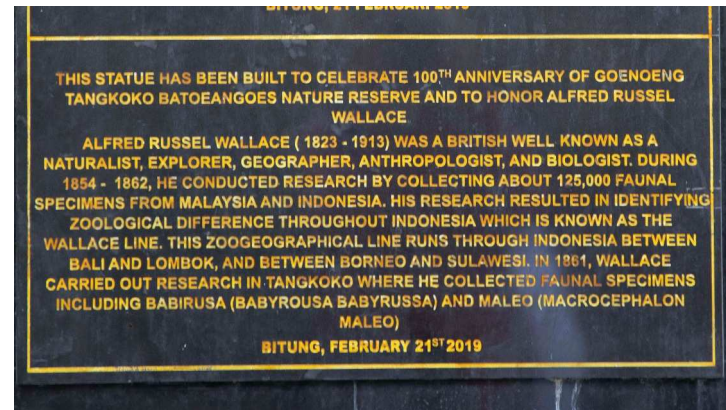


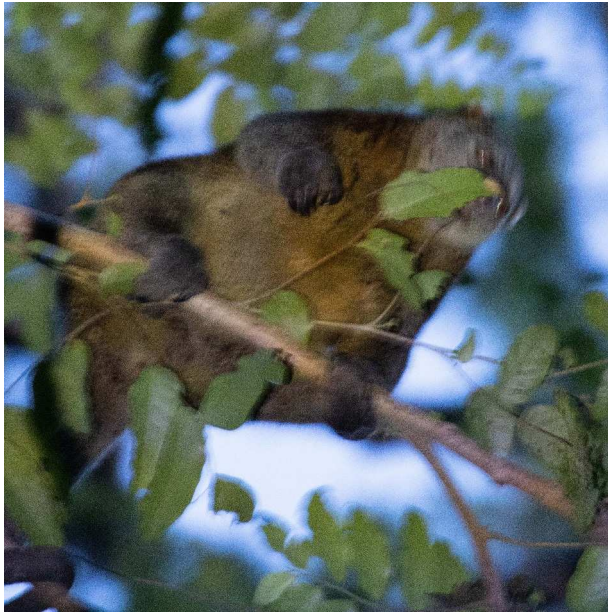
Tangkoko National Park en lodge





Alfred Russell Wallace in het park





Couscous

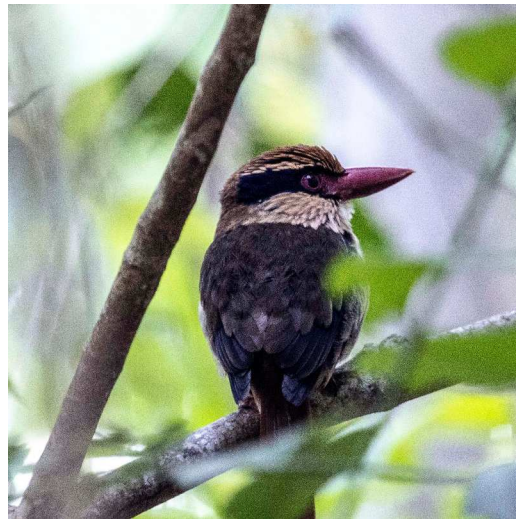
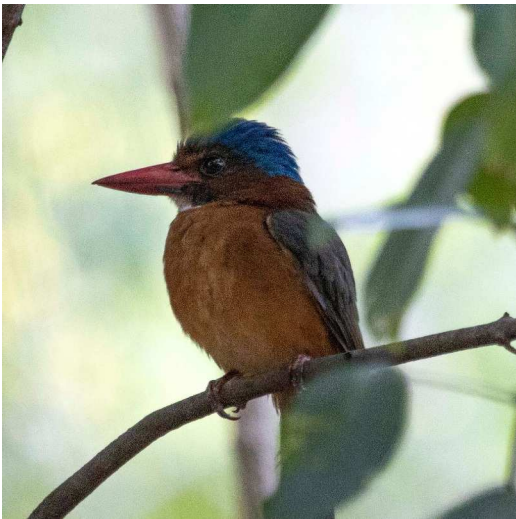
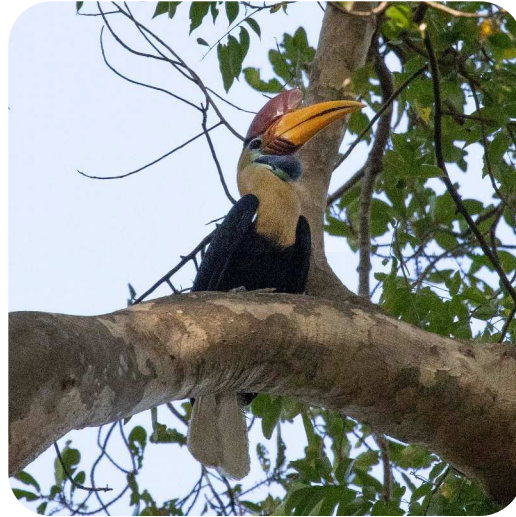


tekening in Wallace' reisverslag





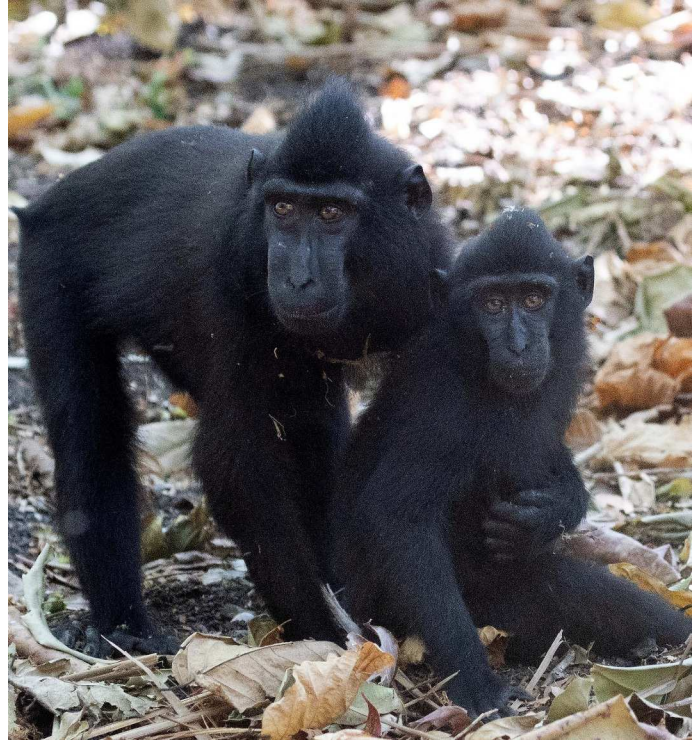
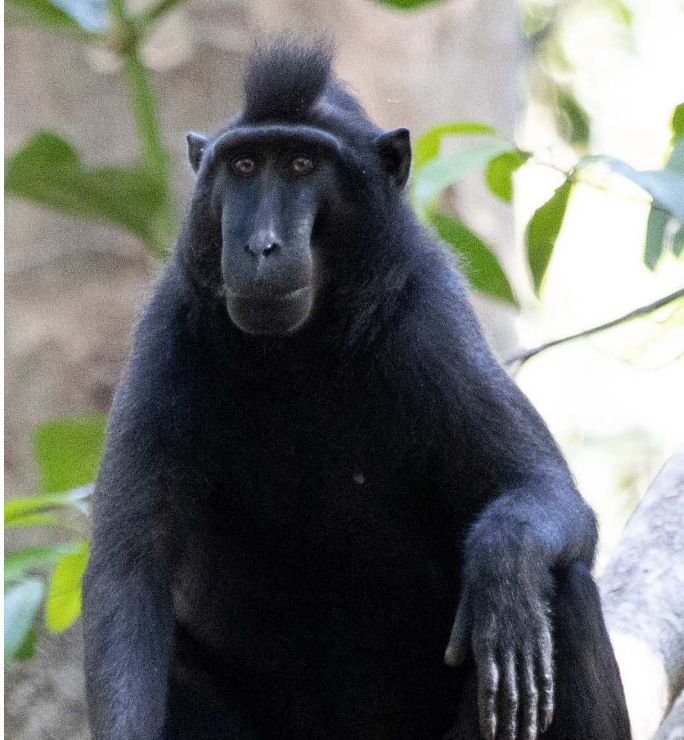
Spookdiertjes (tarsiers)



met de klok mee: specht, neushoornvogel, 2 ijsvogels
rechts: neushoornvogel of Sulawesi Jaarvogel





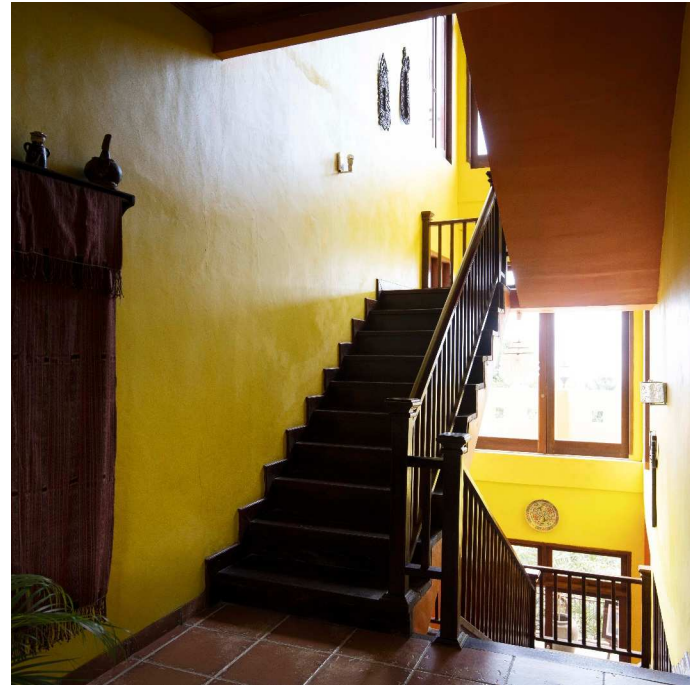


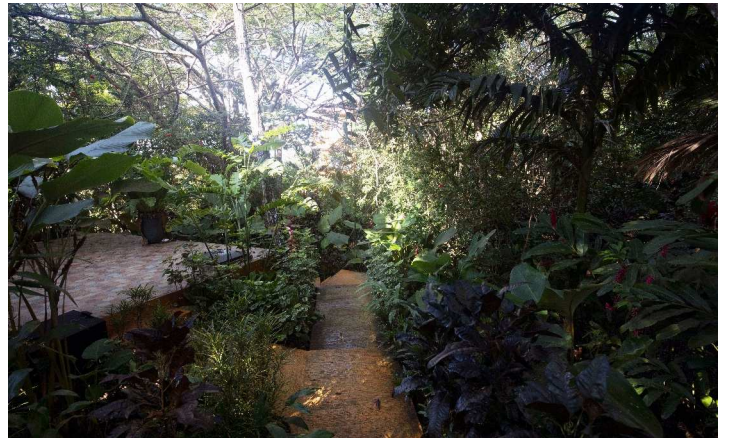
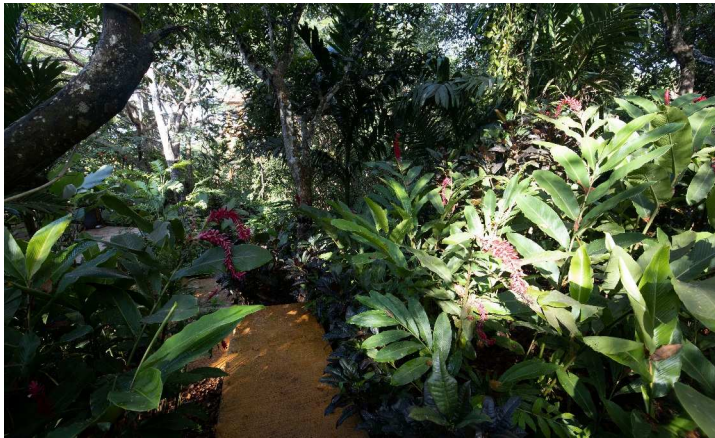
Sulawesi kuifmakaken



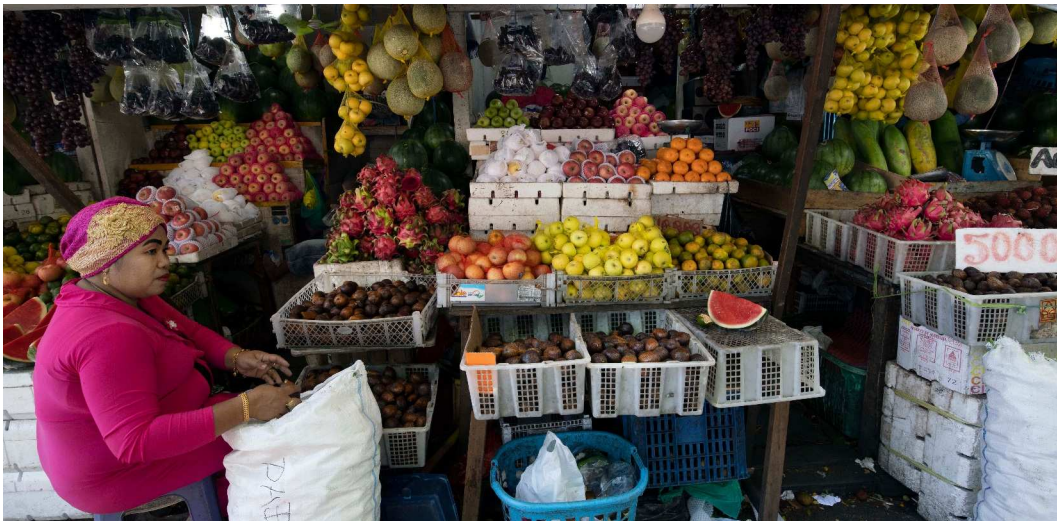


TERNATE

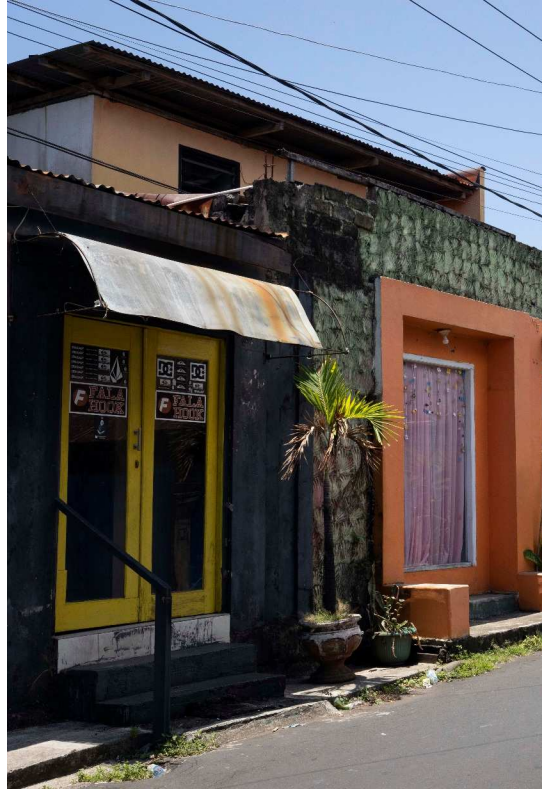
















Fort Oranje en het Paleis van de Sultan











HALMAHERA





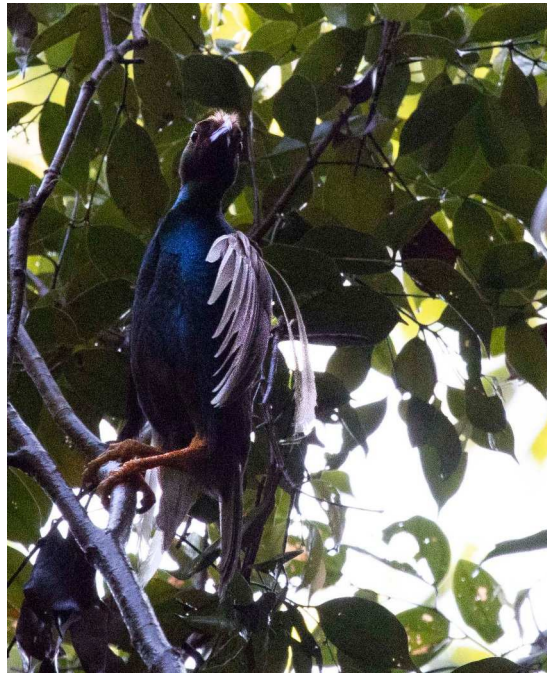






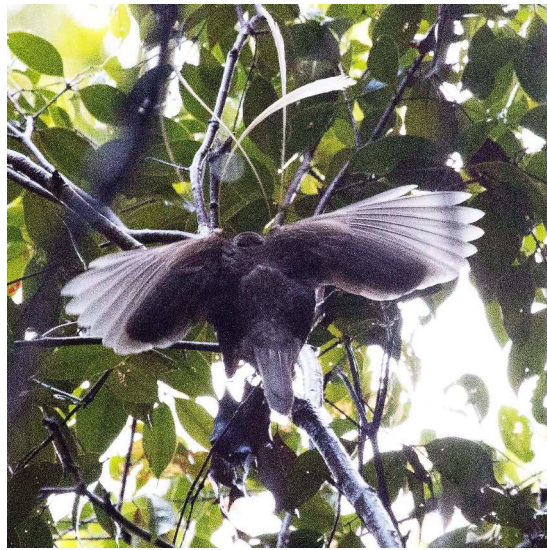
Weda Reef & Rainforest Resort



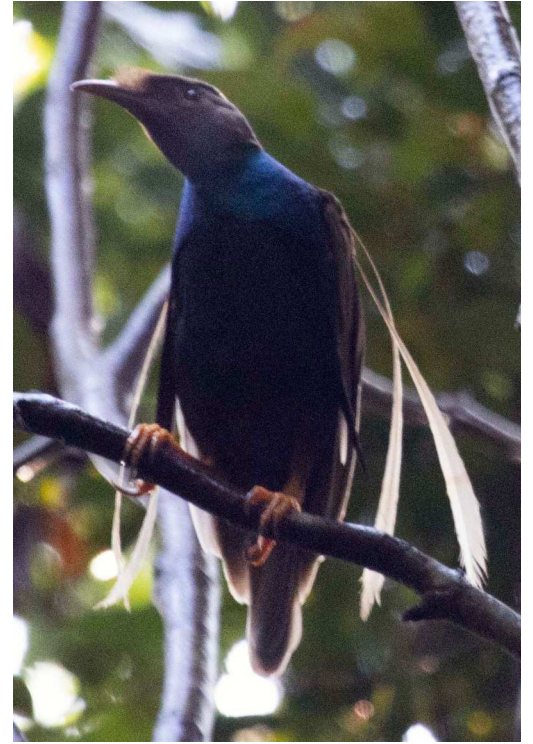
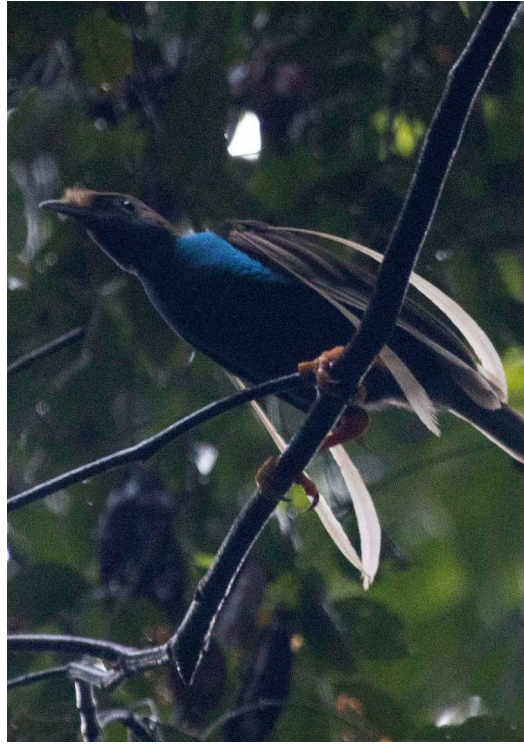


Standard wing Bird-of-Paradise

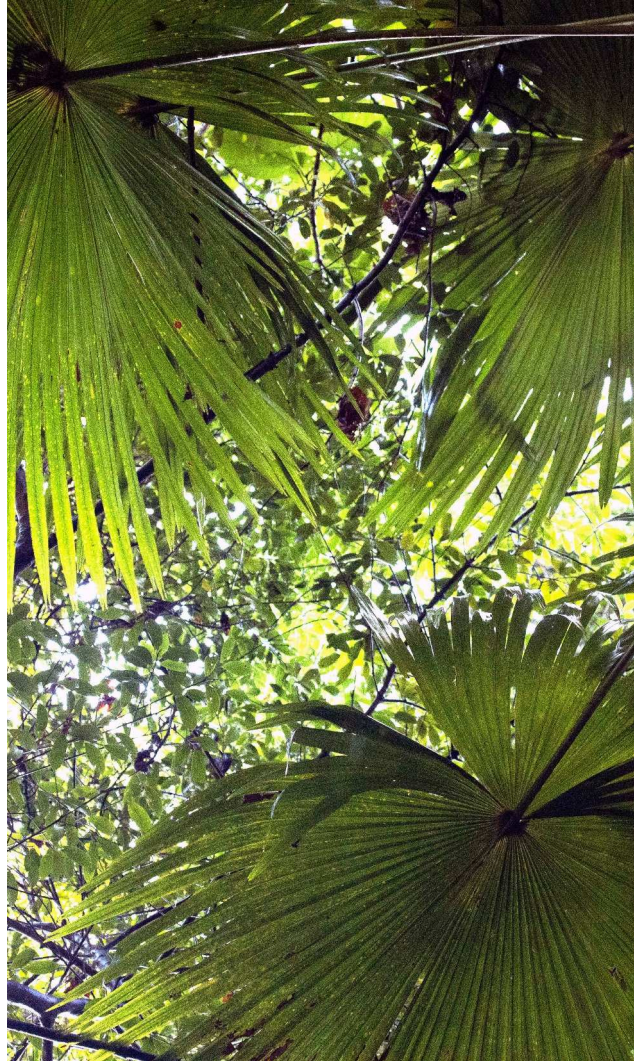
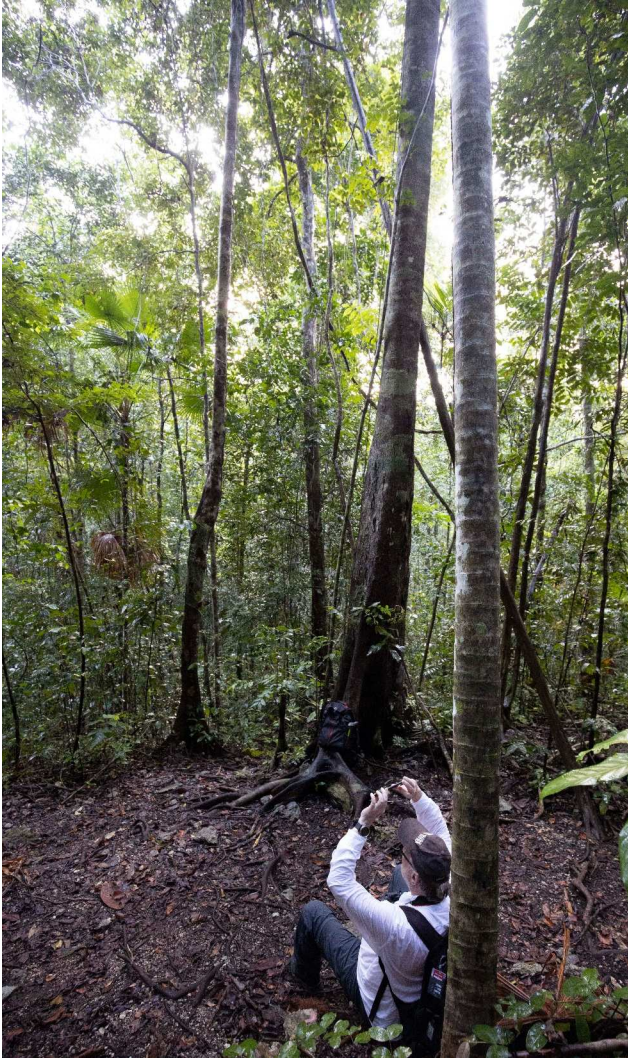




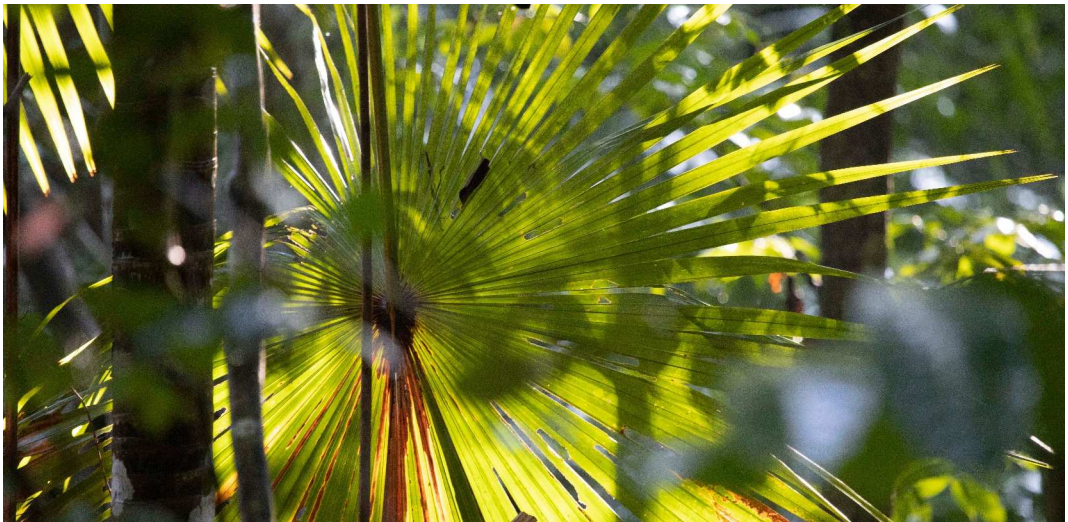
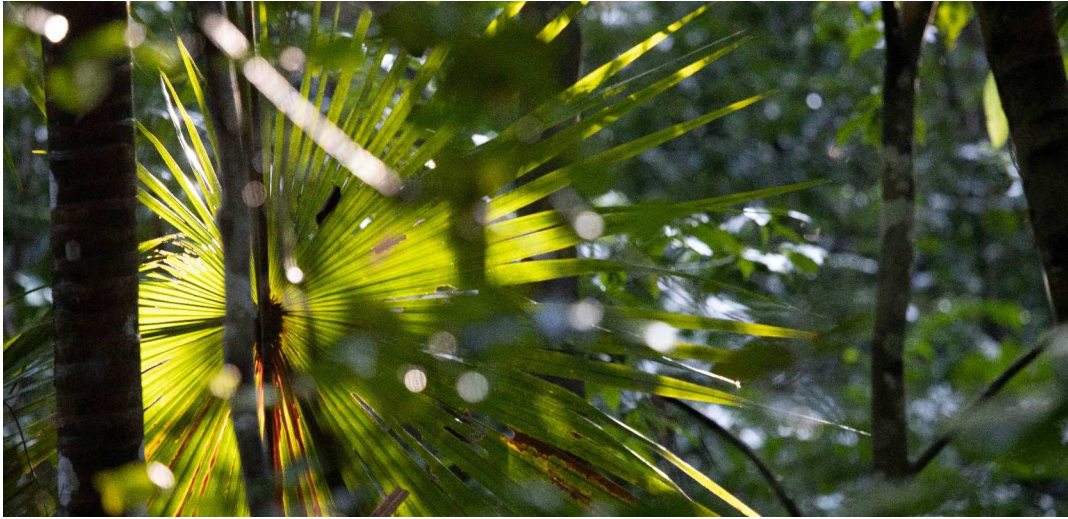




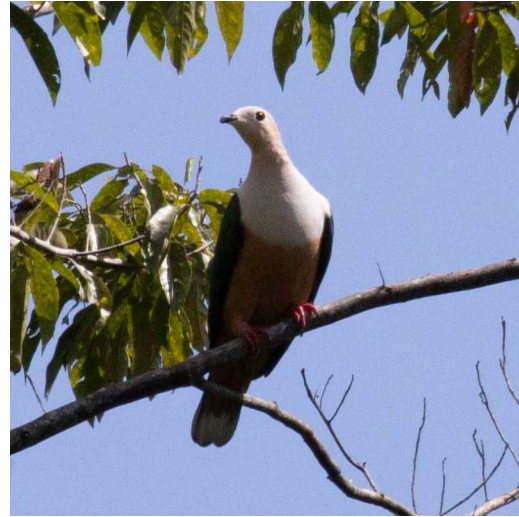
tekening in Wallace' resiverslag







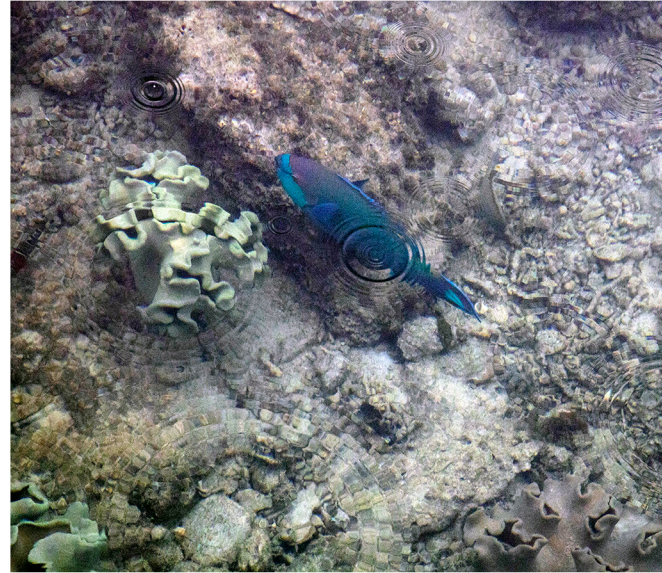




met de klok mee: ecleetus papegai, fruit duif, sahum pita, brahminy havik,



Lisar Bahari in Sawai







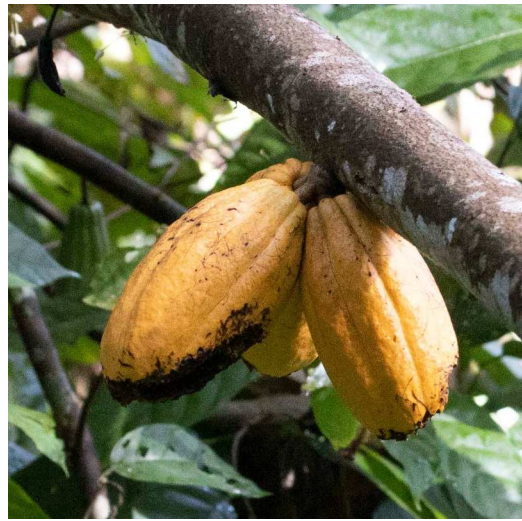
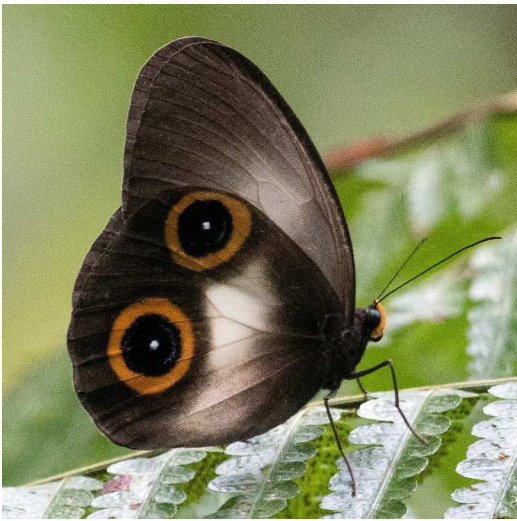
Sawai

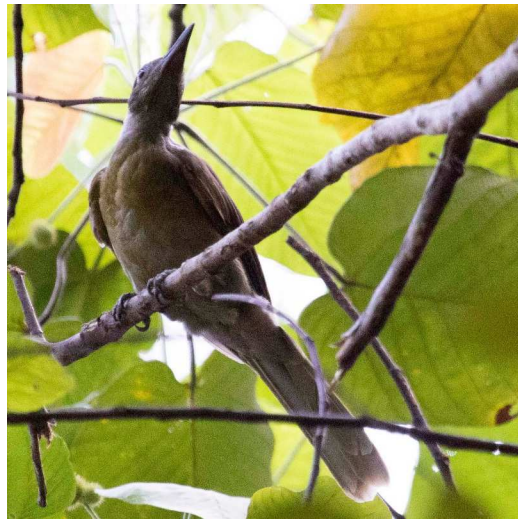
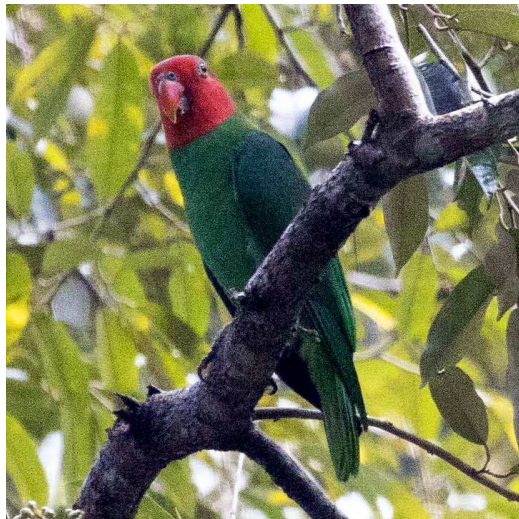
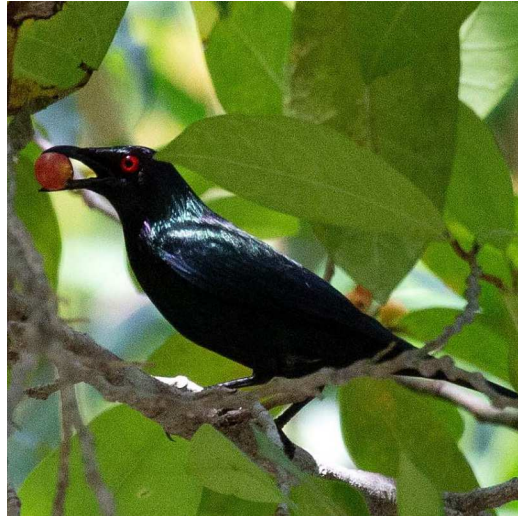






rond Sawai

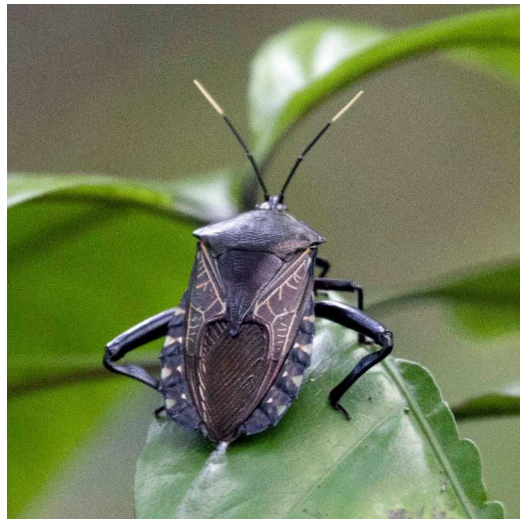




met de klok mee: ijsvogel, paradijskraai, cicadavogel, roodwangpapegaai





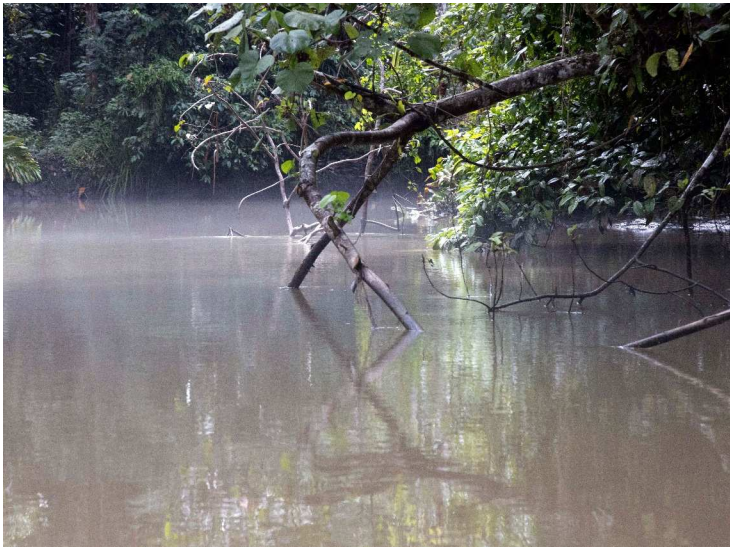




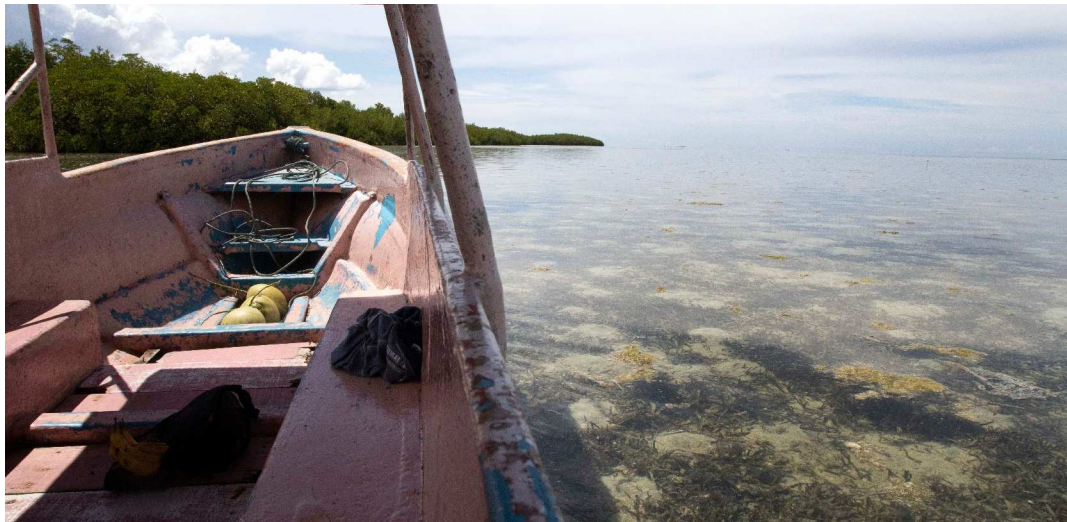
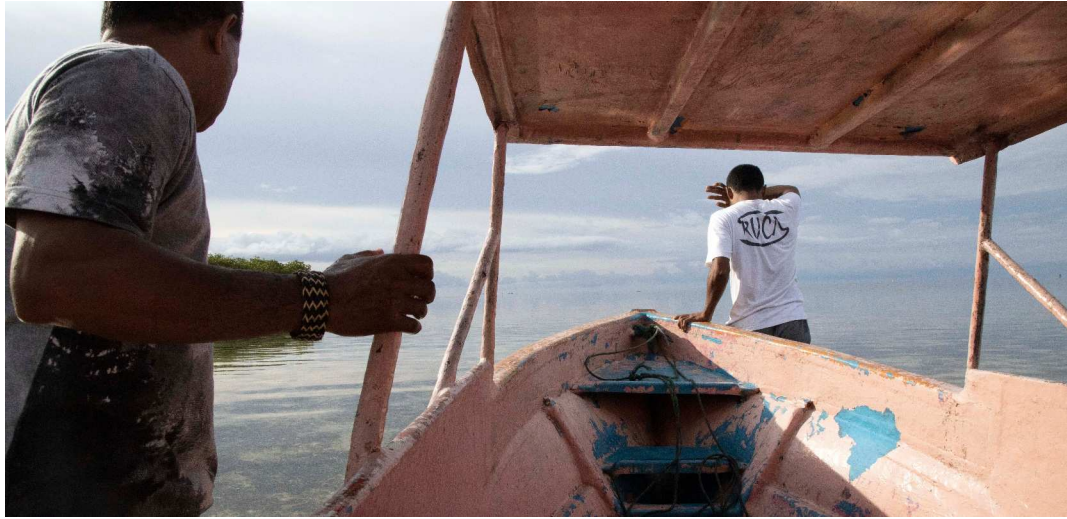








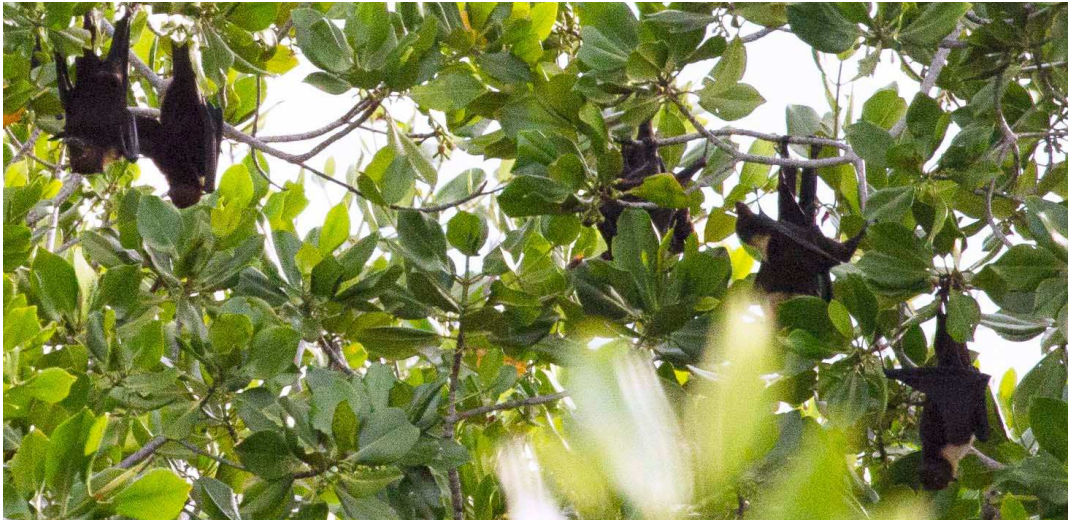


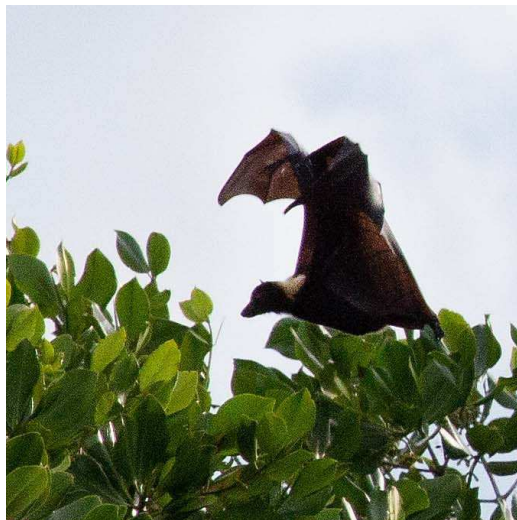




vliegende honden (vleermuizen) in de mangrove







AMBON



Natsepa hotel en baai

WEST PAPOEA



Sorong

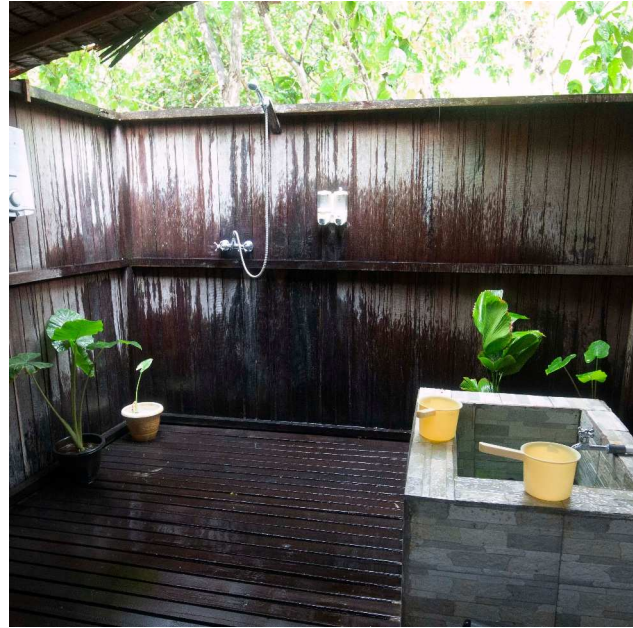








Raja Ampat - Biodiversity nature resort





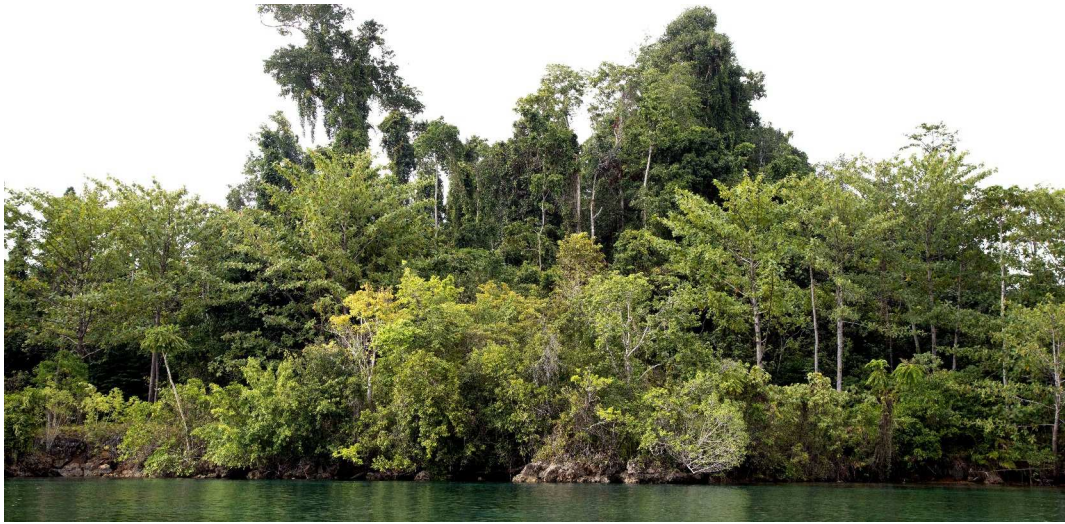




the Passage







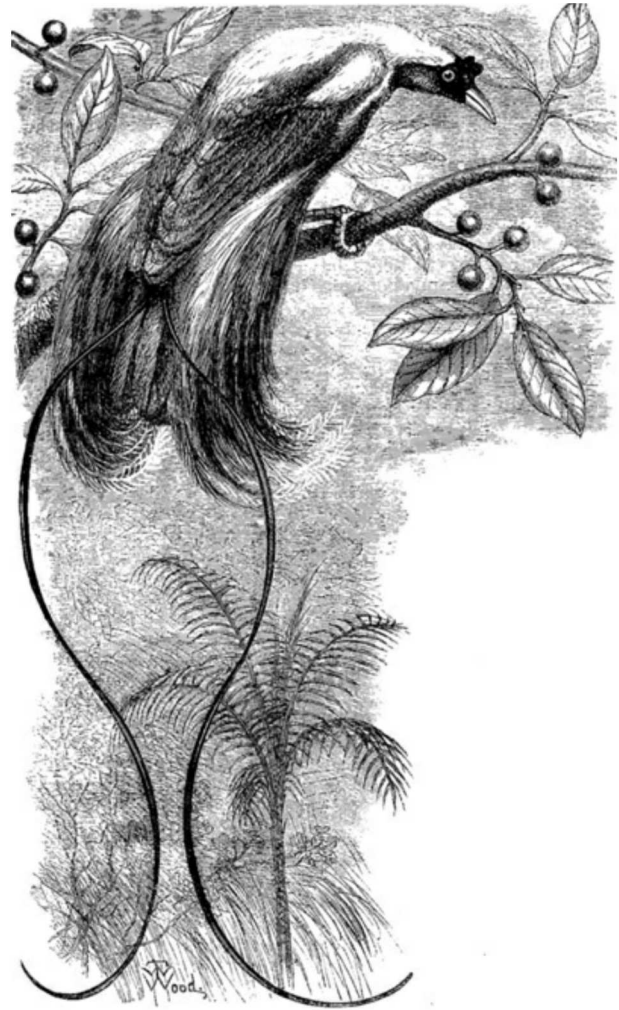








Red Bird-of-Paradise



tekening in Wallace' reisverslag

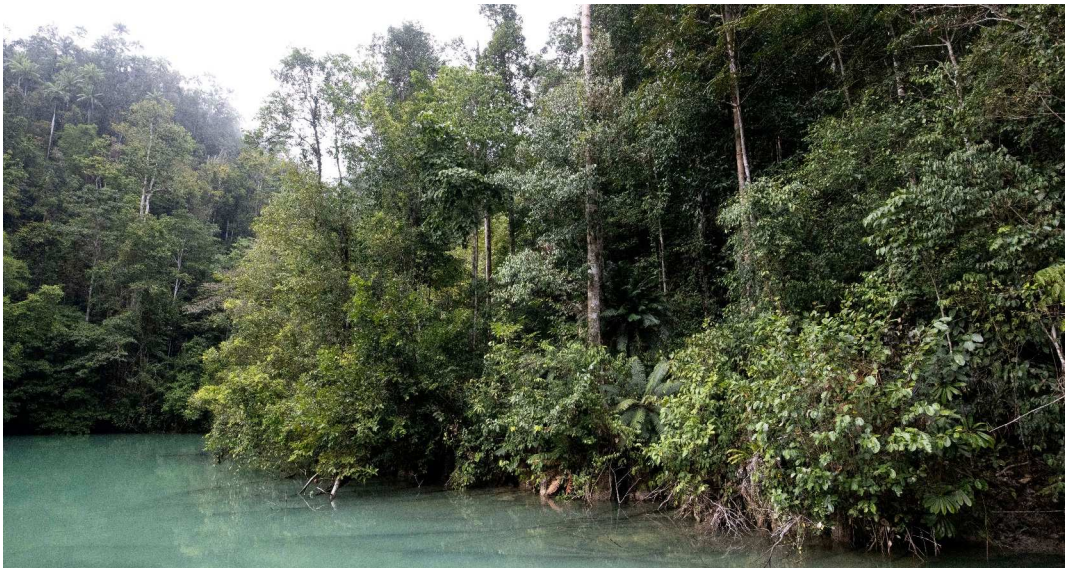
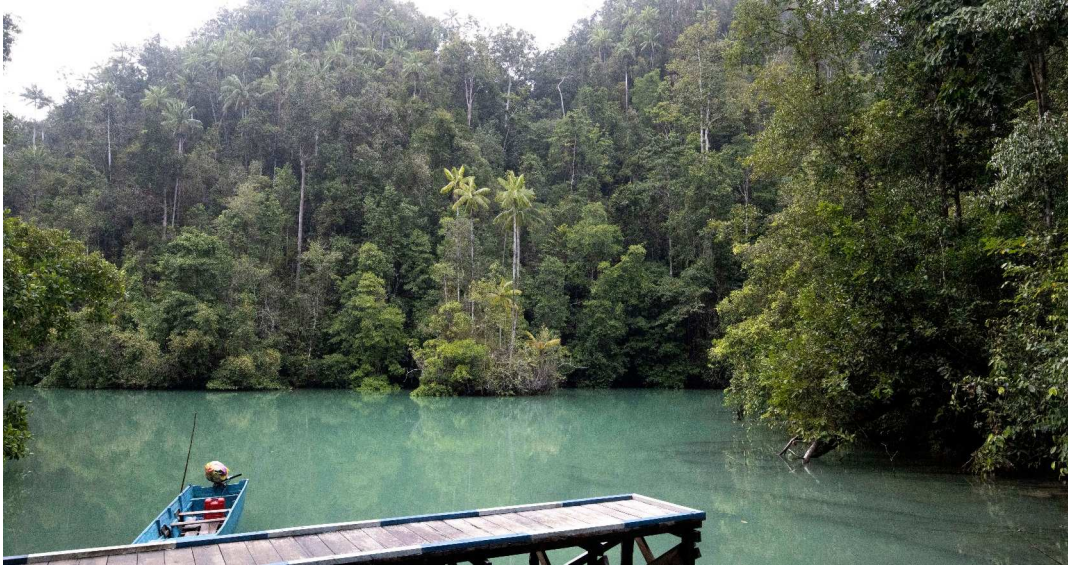






















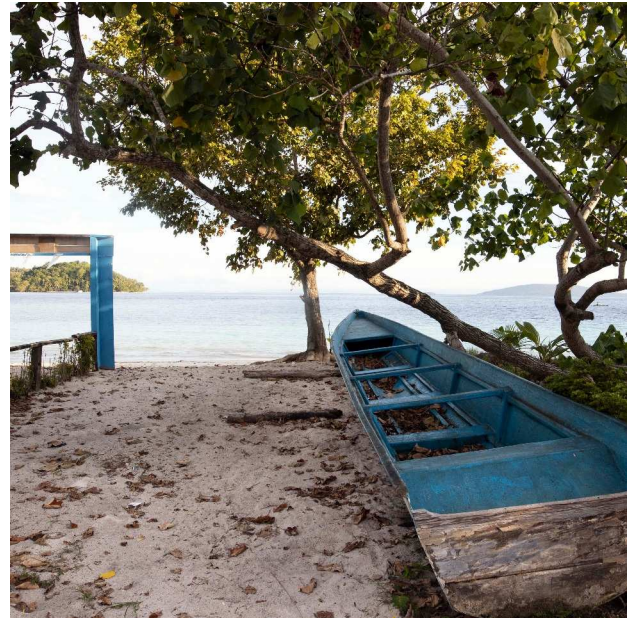






bruiloft in Friwen















replica van de hut van Wallace bij Yenbeser



tekening van de hut in Wallace's dagboek

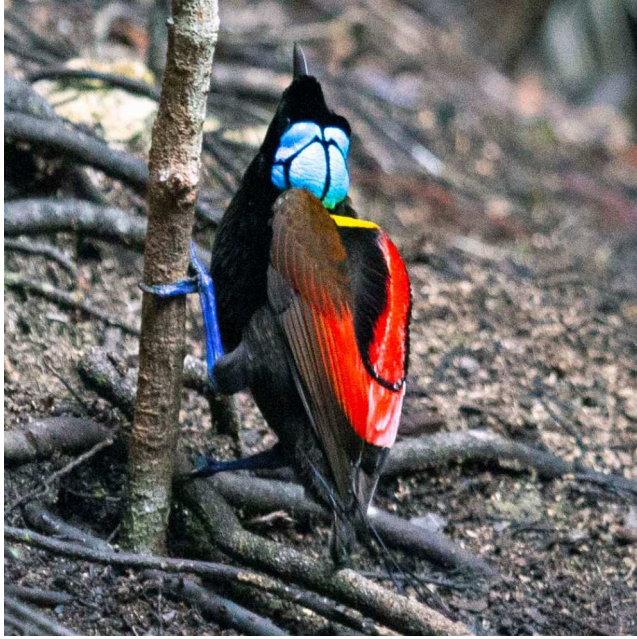






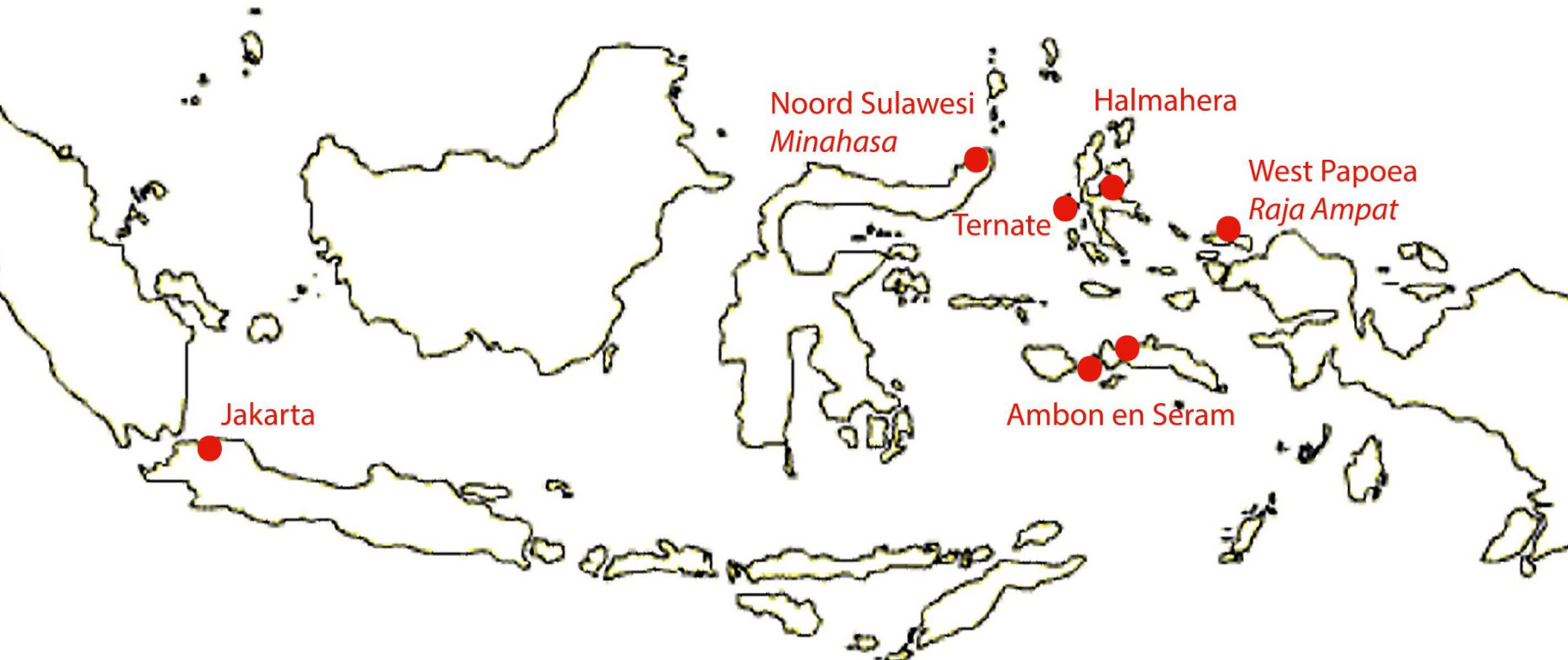
Wilson Bird-of-Paradise











Jakarta

Noord Sulawesi
Minahasa

Ternate

Halmahera

West Papoea
Raja Ampat

Ambon en Seram



www.dayak.nl



Steun vrouwen in Nepal.
Bezoek onze webshop op
www.mithila.nl